

इ. 6 वी - मराठी

मुंबई विज्ञान अध्यापक मंडळ
डॉ. होमी भाभा बाल वैज्ञानिक स्पर्धा

प्रश्न पुस्तिका

परीक्षा दिनांक : 04 सप्टेंबर 2010

वेळ : एक तास तीस मिनिटे

गुण : 100

परीक्षा क्रमांक :

--	--	--	--	--	--	--	--	--	--

उदाहरण

14		परीक्षार्थी क्रमांक CANDIDATE'S ROLL NO.							
6	2	7	0	1	8	3	5		
1	1	1	1	1	1	1	1	1	1
2	2	2	2	2	2	2	2	2	2
3	3	3	3	3	3	3	3	3	3
4	4	4	4	4	4	4	4	4	4
5	5	5	5	5	5	5	5	5	5
6	6	6	6	6	6	6	6	6	6
7	7	7	7	7	7	7	7	7	7
8	8	8	8	8	8	8	8	8	8
9	9	9	9	9	9	9	9	9	9
0	0	0	0	0	0	0	0	0	0

महत्त्वाचे

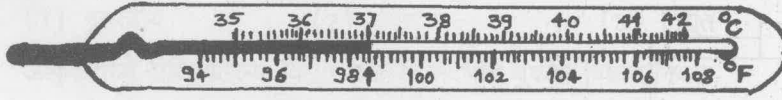
कृपया आपला परीक्षार्थी क्रमांक उत्तर पत्रिकेवरील रकाना क्रमांक 14 मध्ये बाजूच्या उदाहरणात दर्शविलेल्याप्रमाणे लिहून योग्य ती लंबवर्तुळे पेन्सिलीने काळी करावीत.

सूचना :

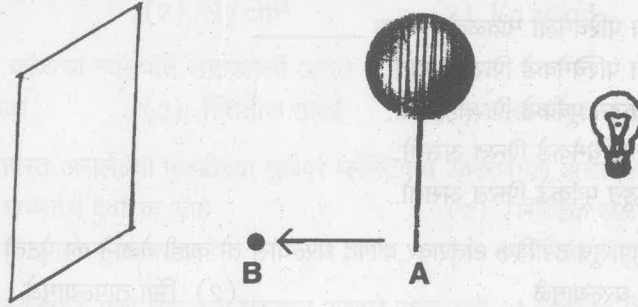
- या प्रश्नपुस्तिकेवर आपला परीक्षार्थी क्रमांक वर दर्शविलेल्या जागेत लिहावा.
- या प्रश्नपुस्तिकेत 100 प्रश्न आहेत.
- प्रत्येक प्रश्नास 1 गुण आहे.
- तुम्हाला तुमच्या इयत्तेचीच व योग्य माध्यमाची प्रश्नपुस्तिका मिळाली आहे याची खात्री करून घ्या.

इ. 6 वी - मराठी

- प्र. 1. कोणत्या प्रकारच्या गतीत वस्तूची दिशा सतत बदलते ?
 (1) वर्तुळाकार गती (2) आवर्ती गती (3) यादृच्छिक गती (4) रेखीय गती
- प्र. 2. असंगत घटक ओळखा.
 (1) पाचर (2) हातोडा (3) सुरी (4) स्क्रू
- प्र. 3. चुकीचे विधान ओळखा.
 (1) चंद्रावर आपण कोणतेही पेय स्ट्रॉने पिऊ शकत नाही.
 (2) पृथ्वीपेक्षा चंद्रावर उंच उडी मारता येते.
 (3) चंद्रावर एखाद्या व्यक्तीचे बोलणे लांबून ऐकू येऊ शकते.
 (4) चंद्रावर दिवसा व रात्रीच्या तापमानात खूप फरक असतो.
- प्र. 4. असंगत घटक सांगा.
 (1) पितळ (2) लोखंड (3) निकेल (4) अल्मीको
- प्र. 5. एखाद्या सर्वसामान्य प्रौढ माणसाचा शर्ट शिवण्यासाठी किती कापड लागेल ?
 (1) 0.5 मी. (2) 1 मी. (3) 2 मी. (4) 4 मी.
- प्र. 6. आकृतीचे निरीक्षण करून योग्य पर्याय निवडा.



- (1) यामध्ये $37^{\circ} F$ इतके तापमान दिसत आहे.
 (2) याची तापमान मोजण्याची मर्यादा 35 ते $108^{\circ} F$ इतकी आहे.
 (3) यामध्ये निरोगी मानवी शरीराचे सर्वसाधारण तापमान दर्शविले आहे.
 (4) याचा वापर उकळत्या पाण्याचे तापमान मोजण्यासाठी होऊ शकतो.
- प्र. 7. विजेचा दिवा, चेंडू व कागद आकृतीत दर्शविल्याप्रमाणे ठेवला आहे. चेंडू A पासून B पर्यंत सरकविल्यास कागदावरील सावलीवर काय परिणाम होईल ?



- (1) मोठी होईल (2) तशीच राहील (3) लहान होईल (4) वेडीवाकडी होईल
- प्र. 8. एक मेट्रीक टन तांदूळ म्हणजे किती क्विंटल तांदूळ ?
 (1) 10 (2) 100 (3) 1,000 (4) 10,000
- प्र. 9. सौर घटातील ऊर्जेचे रूपांतरण कोणते ?
 (1) रासायनिक ऊर्जेचे प्रकाश उर्जेत (2) प्रकाश ऊर्जेचे विद्युत ऊर्जेत
 (3) विद्युत ऊर्जेचे प्रकाश ऊर्जेत (4) प्रकाश ऊर्जेचे रासायनिक ऊर्जेत

प्र.10. बल लावल्यास वस्तूच्या कोणत्या परिमाणात बदल होऊ शकेल ?
 (1) आकार (Shape) (2) विस्तार (Size) (3) गती (4) वरील सर्व

प्र.11. दिलेल्या आकृतीत A, B, C काय दर्शविते ?



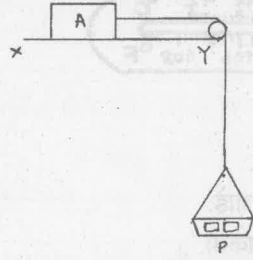
- (1) A - बल, B - टेकू, C - भार (2) A - टेकू, B - भार, C - बल
 (3) A - भार, B - बल, C - टेकू (4) A - बल, B - भार, C - टेकू

प्र.12. एका मोटारीचा वेग ताशी 40 कि.मी आहे. तर 100 कि.मी. अंतर जाण्यास तिला किती तास लागतील ?
 (1) 25 (2) 2.5 (3) 4 (4) 0.40

प्र.13. द्यूबलाइटची काच : अर्धपारदर्शक :: आरशाची काच : _____

- (1) परप्रकाशी (2) पारदर्शक (3) परावर्तक (4) अपारदर्शक

प्र.14. A हा लाकडी टोकळा P ह्या पारड्यात वजने घालून गतीमान केलेला आहे. तर टोकळा व पृष्ठभाग यातील घर्षणाच्या बलाची दिशा कशी असेल ?



- (1) X कडून Y कडे (2) Y कडून X कडे
 (3) टोकळ्याकडून पृष्ठभागाकडे (4) पृष्ठभागाकडून टोकळ्याकडे

प्र.15. सूर्य पूर्वेला उगवतो व पश्चिमेला मावळतो. कारण _____

- (1) पृथ्वी पूर्वेकडून पश्चिमेकडे फिरत असते.
 (2) पृथ्वी पश्चिमेकडून पूर्वेकडे फिरत असते.
 (3) सूर्य पूर्वेकडून पश्चिमेकडे फिरत असतो.
 (4) सूर्य पश्चिमेकडून पूर्वेकडे फिरत असतो.

प्र.16. उन्हात बहिर्वक्र भिंगापासून ठराविक अंतरावर कागद धरल्यास तो काही वेळाने का पेटतो ?

- (1) कागद उन्हात धरल्यामुळे (2) भिंग तापल्यामुळे
 (3) भिंग सूर्यप्रकाश एकवटत असल्यामुळे (4) भिंग सूर्यप्रकाश पसरवत असल्यामुळे

प्र.17. रामने गचीतून बॉल खाली सोडला. बॉल खाली सोडल्यावर त्यावर कोणते बल कार्य करते ?

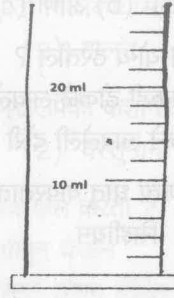
- (1) रामने लावलेले बल (2) हवेचे बल
 (3) गुरुत्वीय बल (4) कोणतेही बल कार्य करत नाही

प्र.18. सर्वात उत्तम विद्युत वाहक ओळखा.

- (1) सोने (2) चांदी (3) तांबे (4) अल्युमिनियम

प्र. 19.

आकृतीत दर्शविलेल्या मोजपात्राने कमीतकमी किती द्रव अचूक मोजता येईल ?



- (1) 1 मि.ली. (2) 2 मि.ली. (3) 10 मि.ली. (4) 20 मि.ली.

प्र. 20.

कार्य मोजण्यासाठी कोणकोणत्या गोष्टी मोजणे आवश्यक आहे ?

- (a) विस्थापन (b) वस्तुमान (c) बल (d) ऊर्जा

- (1) a आणि b (2) b आणि c (3) c आणि d (4) a आणि c

प्र. 21.

रेल्वेच्या वेळापत्रकात 21.30 असे दर्शविलेली वेळ खालीलपैकी कोणती ?

- (1) रात्रीचे 8.30 (2) रात्रीचे 9.30 (3) सकाळचे 9.30 (4) रात्रीचे 10.30

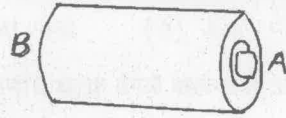
प्र. 22.

थंडीत कृत्रिम धाम्याने बनविलेले कपडे कोणत्या बलामुळे अंगाला चिकटतात ?

- (1) गुरुत्वीय (2) घर्षण (3) विद्युत (4) स्थैतिक विद्युत

प्र. 23.

आकृतीमध्ये दाखविलेल्या विद्युत घटाच्या संदर्भात चुकीचे विधान निवडा.



- (1) 'A' हा धन ध्रुव आहे. (2) यामध्ये विद्युत ऊर्जेचे रूपांतर होते.
(3) यामध्ये रसायने असतात. (4) 'B' या जागी ऋण ध्रुव आहे.

प्र. 24.

एक पास्कल दाब = _____ दाब

- (1) N/m (2) N/cm² (3) Kg.wt/m² (4) N/m²

प्र. 25.

जैववायूत ऊर्जा कोणत्या स्वरूपात साठवलेली असते

- (1) गतिज ऊर्जा (2) स्थितीज ऊर्जा (3) रासायनिक ऊर्जा (4) उष्णता ऊर्जा

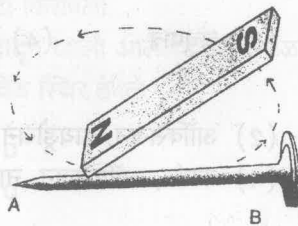
प्र. 26.

इलेक्ट्रिशियन वापरत असलेल्या पकडीच्या मुठीवर प्लॉस्टिकचे आवरण का असते ?

- (1) प्लॉस्टिक उष्णतेचे दुर्वाहक आहे (2) प्लॉस्टिक जलरोधक आहे
(3) प्लॉस्टिक विद्युताचे सुवाहक आहे (4) प्लॉस्टिक विद्युताचे दुर्वाहक आहे

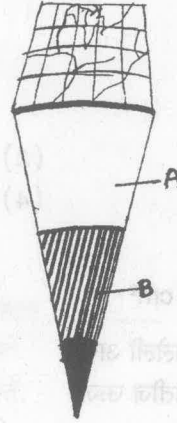
प्र. 27.

आकृतीत दर्शविल्याप्रमाणे एका खिळ्यात चुंबकत्व आणले जात आहे. A व B या ठिकाणी कोणते ध्रुव निर्माण होतील ?



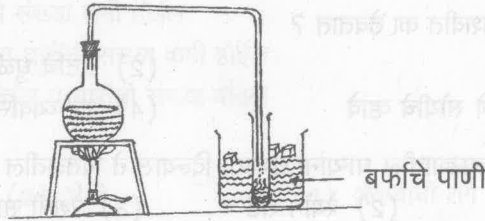
- (1) A - उत्तर ; B - उत्तर (2) A - उत्तर ; B - दक्षिण
(3) A - दक्षिण ; B - दक्षिण (4) A - दक्षिण ; B - उत्तर

- प्र.28. सावली पडण्यासाठी पुढीलपैकी कोणत्या गोष्टी लागतात ?
 (a) प्रकाश उद्गम (b) अपारदर्शक वस्तू (c) पडदा
 (1) फक्त (a) (2) (a) आणि (b) (3) (b) आणि (c) (4) (a), (b) आणि (c)
- प्र.29. एका छोट्या तळ्याची खोली मोजण्यासाठी कोणते/ती साधन/ने योग्य ठरतील ?
 (1) मीटर टेप (2) लाकडी ठोकळे लावलेली दोरी
 (3) खुणा केलेली दोरी (4) वजने लावलेली दोरी
- प्र.30. अचूक वेळ मोजण्यासाठी अणूघड्याळात (atomic clock) कोणता धातू वापरतात ?
 (1) चांदी (2) सिलिकॉन (3) सिझीयम (4) कॅल्शियम
- प्र.31. लाल काच तयार करण्यासाठी कोणते पदार्थ वापरतात ?
 (1) वाळू व धुण्याचा सोडा (2) वाळू व खाण्याचा सोडा
 (3) लालसर लोहपाषाण व कोळसा (4) लालसर लोहपाषाण व धुण्याचा सोडा
- प्र.32. लाकडाचे फर्निचर बनविणे व लाकूड जाळणे या दोन बदलांमध्ये काय फरक आहे ?
 (1) पहिला उपयुक्त व दुसरा हानिकारक आहे (2) पहिला भौतिक व दुसरा रासायनिक आहे
 (3) पहिला जलद व दुसरा सावकाश आहे (4) पहिला आवर्ती व दुसरा अनावर्ती आहे.
- प्र.33. पार्थ, मित्रांसाठी लिंबू सरबत तयार करत आहे. लिंबाच्या रसात तो मीठ, साखर व बर्फ मिसळणार आहे. सरबत लवकर होण्यासाठी ह्या वस्तू मिसळण्याचा क्रम कसा असावा ?
 (1) साखर-मीठ-बर्फ (2) बर्फ-साखर-मीठ (3) साखर-बर्फ-मीठ (4) मीठ-बर्फ-साखर
- प्र.34. पृथ्वीच्या आंतररचनेची आकृती दिली आहे. आकृतीचे निरीक्षण करून A व B अक्षरे काय दर्शवितात ते सांगा



- (1) A - भूकवच; B - गाभा (2) A - मध्यावरण; B - भूकवच
 (3) A - मध्यावरण; B - गाभा (4) A - गाभा; B - मध्यावरण
- प्र.35. काच : परीक्षा नळी :: चिनी माती : _____
 (1) तिवई (2) प्रयोगशाळेतील खलबत्ता (3) चंचुपात्र (4) परीक्षानळी धरण्याचा चिमटा
- प्र.36. साखर कोणकोणत्या मूलद्रव्यांपासून बनलेली असते ?
 (1) ऑक्सिजन, हायड्रोजन, नायट्रोजन (2) ऑक्सिजन, हायड्रोजन, कार्बन
 (3) कार्बन, हायड्रोजन, नायट्रोजन (4) कार्बन, ऑक्सिजन, नायट्रोजन
- प्र.37. जलावरण म्हणजे _____
 (1) नद्या, समुद्र, महासागर यातील पाणी (2) ध्रुवावरील बर्फ
 (3) वातावरणातील बाष्प (4) वरील सर्व

- प्र.38. खालीलपैकी कोणत्या पदार्थातील घटकांचे मूळ गुणधर्म त्या पदार्थांमध्ये कायम रहातात ?
 (1) साबण (2) मोटारगाडीतून निघणारा धूर (3) पोटॅशियम परमँगनेट (4) स्टेनलेस स्टील
- (c) प्र.39. तुरटीच्या द्रावणातून शुद्ध तुरटी मिळविण्यासाठी तुम्ही कोणती पद्धत वापराल ?
 (1) बाष्पीभवन (2) गालन (3) संप्लवन (4) उर्ध्वपातन
- प्र.40. कोणताही बदल होण्यासाठी पुढीलपैकी कशामध्ये बदल होणे आवश्यक असते ?
 (1) तापमान (2) वस्तुमान (3) ऊर्जा (4) आकारमान
- प्र.41. ओझोनचा थर मानवाचे संरक्षण कसे करतो ?
 (1) कार्बनडायऑक्साइड शोषून घेऊन (2) अतीनील (Ultraviolet) किरणे शोषून घेऊन
 (3) अवरक्त (Infrared) किरणे शोषून घेऊन (4) सूर्यप्रकाश शोषून घेऊन
- प्र.42. पुढीलपैकी योग्य विधान सांगा.
 (1) झाडांमुळे मातीची धूप होण्यास मदत होते.
 (2) मातीची धूप टाळण्यासाठी डोंगरउतारावर बांध घालतात.
 (3) भटकी जनावरे जमिनीची धूप थांबविण्यास मदत करतात.
 (4) मातीची धूप कमी करण्यासाठी चालत्या पाण्याला धावायला लावतात.
- प्र.43. सर्व दगड कशापासून बनलेले असतात ?
 (1) लाव्हा (2) गाळ (3) खनिज (4) मृदा
- प्र.44. असंगत घटक ओळखा.
 (1) चामड्याचे बूट (2) वर्तमानपत्र (3) बिसलेरीची बाटली (4) बांबूची चटई
- प्र.45. खालीलपैकी कोणता पदार्थ निश्चित जागा व्यापत नाही ?
 (1) खाण्याचा सोडा (2) कार्बन मोनॉक्साइड (3) कापूर (4) हायड्रोजनक्लोरीक आम्ल
- प्र.46. आकृतीत मिश्रणाचे घटक वेगळे करण्याची कोणती पद्धत दाखविली आहे ?



- (1) उकळणे (2) बाष्पीभवन (3) उर्ध्वपातन (4) स्फटिकीकरण
- प्र.47. गढूळ पाण्यापासून शुद्ध पाणी मिळविण्यासाठी विजयाने काही कृती केल्या. त्यांचा योग्य क्रम लावा.
 (a) चंचुपात्रातील पाणी गाळण कागदाने गाळले
 (b) वरचे पाणी सावकाश दुसऱ्या चंचुपात्रात ओतून घेतले.
 (c) पाण्यात तुरटी फिरविली.
 (d) गाळण कागदातून खाली आलेले पाणी उकळले.
 (e) पाणी काही वेळ स्थिर ठेवले.
- (1) c, a, d, e, b (2) b, c, d, a, e
 (3) c, e, b, a, d (4) e, c, a, d, b

- प्र.48. मोठ्या शहरात कचऱ्याची विल्हेवाट ही एक समस्या आहे. कारण _____
 (1) शहरात कचऱ्याचे प्रमाण जास्त असते.
 (2) कचऱ्यात थर्मोकॉल, प्लॉस्टिक यासारखा अविघटनशील कचरा जास्त असतो.
 (3) कचऱ्याची ओला व सुका कचरा अशी वर्गवारी केलेली नसते.
 (4) वरील सर्व
- प्र.49. आजकाल बाजारात ऑनोडाइज्ड स्वयंपाकाची भांडी मिळतात, ही भांडी पुढीलपैकी कशी बनवलेली असतात ?
 (1) तांब्यावर कथिलाचा लेप देउन (2) लोखंडावर जस्ताचा लेप देउन
 (3) अल्युमिनीयमवर अल्युमिनियम ऑक्साइडचा लेप देउन (4) अल्युमिनीयमवर रंगाचा लेप देउन
- प्र.50. दगडी कोळसा हा कोणत्या प्रकारचा दगड आहे ?
 (1) अग्निजन्य (2) गाळाचा (3) रुपांतरीत (4) वाळूचा
- प्र.51. डाळीची आमटी करताना _____
 (1) भौतिक बदल होतो (2) रासायनिक बदल होतो
 (3) भौतिक व रासायनिक बदल होतात (4) जलद बदल होतो
- प्र.52. चरख्याने पुढीलपैकी कोणते काम केले जाते ?
 (1) कापसाच्या बोंडांतून सरकी वेगळी करणे (2) कापसाचा धागा तयार करणे
 (3) धाग्यापासून वस्त्र विणणे (4) धागे रंगविणे
- प्र.53. जर एखाद्या द्रावणात आणखी क्षार विरघळू शकत असेल तर त्या द्रावणाला _____ द्रावण म्हणतात.
 (1) समांग (2) संपृक्त (3) विषमांग (4) असंपृक्त
- प्र.54. भोपाळ दुर्घटनेला कोणता वायू जबाबदार होता ?
 (1) कार्बनडायऑक्साइड (2) मिथेन (3) मिथाइल आयसोसायनेट (4) मिथाइल क्लोराइड
- प्र.55. दुधाची भुकटी तयार केल्यावर ती निर्जंतुक का असते ?
 (1) ती घन स्वरूपात असते (2) भुकटी तयार करताना उष्णता वापरली जाते
 (3) प्रमाणित दूध वापरले जाते (4) त्यात निर्जंतुकीकरणासाठी काही द्रव्ये मिसळतात
- प्र.56. तयार शर्ट पारदर्शक पिशवीत का ठेवतात ?
 (1) शर्ट चुरगळू नये (2) शर्टचे धुळीपासून संरक्षण व्हावे
 (3) शर्ट साठवून ठेवणे सोयीचे व्हावे (4) शर्ट व्यवस्थित पहाता यावा
- प्र.57. खालीलपैकी कोणत्या कपड्यातील धाग्यांना उष्णता दिल्यास ते वितळतील ?
 (1) खादीचा कुडता (2) रेयॉन शर्ट (3) रेशमी साडी (4) लोकरीची शाल
- प्र.58. खालीलपैकी कोणत्या मिश्रणाचे घटक वेगळे करण्यासाठी निक्षेपण ही पद्धत वापरता येईल ?
 (1) हळद आणि पाणी (2) अजिनो मोटो आणि पाणी (3) मोरचूद आणि पाणी (4) सेंधव आणि पाणी
- प्र.59. कापसाचा बोळा भिजविला असता का आक्रसतो ?
 (1) वस्तुमान कमी होते (2) पाण्याचा दाब पडतो
 (3) कापसाच्या तंतूमधील हवा निघून जाते (4) कापसाची अवस्था बदलते
- प्र.60. असंगत घटक ओळखा.
 (1) मेण वितळणे (2) केक बनविणे (3) अंडे फुटणे (4) लोणी कढविणे
- प्र.61. पावसाळ्यात पुढीलपैकी कोणत्या रोगाची लागण मोठ्या प्रमाणात होते ?
 (1) हगवण (2) धनुर्वात (3) कांजिण्या (4) क्षय
- प्र.62. असंगत घटक ओळखा.
 (1) फुलपाखरू (2) कोळी (3) मधमाशी (4) मुंगी

- प्र.63. इडलीचे पीठ बनविताना ते फुगून येते, त्याची उष्णता वाढते आणि त्यात कार्बन डायऑक्साइड वायू तयार होतो. या माहितीच्या आधारावर योग्य पर्याय निवडा.
- (1) इडलीचे पीठ सजीव असते (2) ते निर्जीव असते
(3) सुरुवातीला निर्जीव आणि नंतर सजीव असते (4) सांगता येत नाही
- प्र.64. पाठीच्या कण्यामुळे कोणत्या अवयवाचे संरक्षण होते ?
- (1) श्वासनलिका (2) हृदय (3) मज्जारज्जू (4) चैतांतू
- प्र.65. पुढीलपैकी कोणत्या ठिकाणी बीजांकुरण सर्वोत्तम असेल ?
- (1) दलदल (2) नदीचा त्रिभुज प्रदेश (3) वाळवंट (4) उत्तर ध्रुव
- प्र.66. ससे चालण्याच्या ऐवजी उड्या का मारतात ?
- (1) त्यांना उड्या मारायला आवडतात.
(2) चालण्यापेक्षा उड्या मारून ते वेगाने पुढे जाऊ शकतात.
(3) त्यांचे मागचे पाय पुढील पायांपेक्षा लांब व मजबूत असतात.
(4) त्यांचे पुढचे पाय मागील पायांपेक्षा लांब व मजबूत असतात.
- प्र.67. असंगत घटक ओळखा.
- (1) भूछत्र (2) शेवाळ (3) नेचे (4) स्पायरोगायरा
- प्र.68. तुमच्या मित्राचा पाय मुसगळला तर त्यावर कोणता प्रथमोपचार करावा ?
- (1) आवळपट्टी बांधू (2) पाण्याने धुऊन काढू
(3) इलॅस्टीक बँडेज गुंडाळू (4) अँटीसेप्टिक मलम लावू
- प्र.69. फुफ्फुसातील अतिशय लहान पिशव्यांना काय म्हणतात ?
- (1) श्वासनलिका (2) ग्रासिका (3) वायूकोश (4) श्वासपटल
- प्र.70. बेडूक → साप → घार या अन्नसाखळीत जर सापांची संख्या कमी झाली तर बेडूक व घार यांच्या संख्येवर काय परिणाम होईल ?
- (1) बेडूक व घार या दोघांची संख्या वाढेल
(2) बेडूक व घार या दोघांची संख्या कमी होईल
(3) बेडकांची संख्या वाढेल व घारीची संख्या कमी होईल
(4) बेडकांची संख्या कमी होईल व घारीची संख्या वाढेल
- प्र.71. असंगत घटक ओळखा
- (1) जांभूळ (2) भेंडी (3) शेवग्याची शेंग (4) पपई
- प्र.72. कोणत्या रोगाचे नियंत्रण लसीकरणाने होऊ शकत नाही ?
- (1) कांजिण्या (2) विषमज्वर (3) सर्दी (4) धनुर्वात
- प्र.73. शरीराचा कोणता भाग पुढील सर्व कार्ये प्रामुख्याने करतो - (a) संरक्षण (b) उत्सर्जन (c) परिसराचे ज्ञान
- (1) डोळा (2) कान (3) त्वचा (4) नाक
- प्र.74. 'वैश्विक तापमानवाढ' ही पर्यावरणाची एक गंभीर समस्या आहे असे का म्हणतात ?
- (1) ह्यामुळे ध्रुवावरील बर्फाच्या टोप्या वितळतील (2) काही बेटे महासागरात बुडतील
(3) गंगा, ब्रम्हपुत्रा यासारख्या नद्यांना प्रचंड पूर येतील (4) वरील सर्व
- प्र.75. टायलिन कशाचे पचन करते ?
- (1) पिष्टमय पदार्थ (2) स्निग्ध पदार्थ (3) साखर (4) प्रथिने
- प्र.76. पुढीलपैकी कशापासून शरीराला संरक्षक घटक मिळतील ?
- (1) पोळी (2) वरण (3) लोणी (4) गाजराचा रस

- प्र.77. कुत्र्याचे आयुष्यमान किती असते ?
 (1) 2 ते 4 वर्षे (2) 16 ते 18 वर्षे (3) 30 ते 40 वर्षे (4) 25 ते 30 वर्षे
- प्र.78. ध्वनीप्रदूषणाचा आपल्यावर काय परिणाम होतो ?
 (1) बहिरेपणा (2) डोकेदुखी (3) एकाग्रतेचा अभाव (4) वरील सर्व
- प्र.79. अन्नातून होणारी विषबाधा अपायकारक का ठरते ?
 (1) अन्नाची चव बदलते
 (2) आपल्या शरीरात अन्नातून जीवाणू शिरतात
 (3) आपल्या शरीरात अन्नातून विषाणू शिरतात
 (4) आपल्या शरीरात अन्नातून विषारी द्रव्ये शिरतात
- प्र.80. मूत्रपिंड कोणत्या संस्थेचा भाग आहे ?
 (1) चैतासंस्था (2) रक्ताभिसरण संस्था (3) उत्सर्जन संस्था (4) पचन संस्था
- प्र.81. पाण्यात किंवा पाण्याजवळ वाढणाऱ्या झाडांच्या बिया कशा असतात ?
 (1) पंख असलेल्या लहान (2) भोवताली गर असलेल्या
 (3) पाण्यावर तरंगू शकणाऱ्या (4) ताठ केस किंवा हूक असलेल्या
- प्र.82. पुढीलपैकी कोणत्या घटकांमुळे दगडाची माती होते ?
 (a) ऊन (b) वनस्पती (c) पाऊस (d) हवा
 (1) (a), (b) आणि (c) (2) (b) आणि (d) (3) (a) आणि (c) (4) (a), (b), (c) आणि (d)
- प्र.83. योग्य विधान शोधा.
 (1) नागाच्या डोक्यावर केस असतात. (2) झुरळांना पिसे असतात.
 (3) सॅलेमॅंडरची त्वचा ओली असते. (4) बैलाच्या पायावर खवले असतात.
- प्र.84. दिलेल्या आकृतीत a, b, c कोणत्या प्रकारचे सांधे दर्शवितात ?



- (1) a - उखळीचा, b - बिजागरीचा, c - सरकता (2) a - बिजागरीचा, b - सरकता, c - उखळीचा
 (3) a - सरकता, b - बिजागरीचा, c - उखळीचा (4) a - सरकता, b - उखळीचा, c - बिजागरीचा
- प्र.85. घोडा : भूचर :: कासव : _____
 (1) भूचर (2) जलचर (3) उभयचर (4) पृष्ठवंशीय

- प्र.86. वाळवंटी प्रदेशात वाढणाऱ्या वनस्पतीत पुढीलपैकी कोणत्या गोष्टी आढळतात ?
 (a) पाने लांब असतात. (b) खोड हिरवे व चपटे असते.
 (c) मुळे लांब असतात. (d) त्यांना तणावे (Tendrils) असतात.
 (1) (a) आणि (b) (2) (b) आणि (c) (3) (c) आणि (d) (4) (a) आणि (d)
- प्र.87. गाय ही निसर्गातील _____ आहे.
 (1) प्राथमिक भक्षक (2) प्राथमिक उत्पादक (3) द्वितीयक भक्षक (4) (1) व (2) दोन्ही
- प्र.88. आहारात चोथा (Fibres) असणे का आवश्यक असते ?
 (1) त्यापासून भरपूर ऊर्जा निर्माण होते. (2) त्यामुळे रोगप्रतिकारक शक्ती वाढते.
 (3) त्यामुळे न पचलेल्या अन्नाचे उत्सर्जन व्यवस्थित होते. (4) त्यामुळे शरीरात पाणी साठवून ठेवले जाते.
- प्र.89. पुढीलपैकी कोणत्या गोष्टीमुळे शेती पर्यावरणाला अनुकूल होईल ?
 (a) कीटकनाशकांचा जास्तीत जास्त उपयोग (b) रासायनिक खतांचा जास्तीत जास्त उपयोग
 (c) कंपोस्ट खताचा जास्तीत जास्त उपयोग (d) जैविक कीटकनाशकांचा उपयोग
 (1) (a) आणि (b) (2) (b) आणि (c) (3) (c) आणि (d) (4) (a) आणि (d)
- प्र.90. पुढीलपैकी कोणते विधान पापलेटसाठी योग्य आहे ?
 (1) अपृष्ठवंशीय व जरायुज प्राणी (2) अपृष्ठवंशीय व अंडज प्राणी
 (3) पृष्ठवंशीय व जरायुज प्राणी (4) पृष्ठवंशीय व अंडज प्राणी
- प्र.91. पुढील कोणत्या इंधनाने वायू प्रदूषण कमीत कमी होते ?
 (1) पेट्रोल (2) डिझेल (3) गॅसोलीन (4) सी एन जी
- प्र.92. जठरात दर पंधरा दिवसांनी नवे श्लेष्मल आवरण तयार का होते ?
 (1) नाहीतर जठराचेच पचन होईल (2) पचनाला अडथळा होऊ नये म्हणून
 (3) हायड्रोक्लोरिक आम्लाची क्रिया विनासायास व्हावी म्हणून (4) पाचकरसांना मदत व्हावी म्हणून
- प्र.93. संकटात असताना ऑक्टोपस स्वतःचे संरक्षण कसे करतो ?
 (1) लपून (2) रंग बदलून (3) शाई पसरवून (4) वरील सर्व पद्धतीने
- प्र.94. हल्लीच कराडजवळ झालेल्या टँकर अपघातामुळे कृष्णा नदीचे पाणी कोणत्या विषारी रसायनामुळे दूषित झाले ?
 (1) पोटॅशियम क्लोराइड (2) सोडियम सायनाइड (3) पोटॅशियम ब्रोमाइड (4) द्रवरूप अमोनिया
- प्र.95. जागतिक लोकसंख्या दिन केव्हा असतो ?
 (1) 21 फेब्रुवारी (2) 11 जुलै (3) 22 एप्रिल (4) 5 मे
- प्र.96. एप्रिल 2010 मध्ये युरोपमधील हवाई वाहतूक अनेकवेळा का विस्कळित झाली ?
 (1) लंडनमधील प्रदूषणामुळे (2) जर्मनीमधील धुक्यामुळे
 (3) स्वित्झर्लंडमधील धुक्यामुळे (4) आइसलँडमधील ज्वालामुखीतील राखेमुळे
- प्र.97. भारतीयांसाठी बोटांच्या ठशांच्या आधारावर तयार केलेल्या ओळखपत्राला काय म्हणतात ?
 (1) संगणकीकृत कार्ड (2) बायोमेट्रीक कार्ड (3) बारकोड कार्ड (4) फोरेन्सिक कार्ड
- प्र.98. दरवर्षी मुंबईत थंडीच्या दिवसात रोहित (Flamingo) पक्षी कोठे येतात ?
 (1) संजय गांधी नॅशनल पार्क (2) जुहू (3) वांद्र्याची खाडी (4) शिवडी
- प्र.99. मे 2010 मध्ये कृत्रिम डी. एन. ए. रेणू असलेला जीवाणू कोणी निर्माण केला ?
 (1) लुईस कॅरोले (2) फ्रान्सिस क्रेग (3) फ्रान्सिस कॉलिनस (4) क्रेग व्हेटर
- प्र.100. परग्रहावर सजीव सृष्टीचा शोध घेताना कोणत्या घटकाची पहाणी करतात ?
 (1) ऑक्सिजन (2) पाणी (3) कार्बन डायऑक्साइड (4) ओझोन

